

IOM

in Kooperation mit

institut
für
postfossile logistik
—●●●—



Hochschul-Zertifikat

Logistics Leadership

IOM | Steinbeis-Hochschule Berlin
Institut für Organisation & Management

IOM

Hochschul-Zertifikat

Logistics Leadership

Führungsqualitäten für die Logistik 4.0

Wertschöpfungsketten gestalten.

Neue Wege sehen und gehen.

Wachsen in einer Wachstumsbranche.



Erfolgreich führen, Zukunft gestalten

Logistics Leadership

Die Anforderungen an Führungskräfte mit Logistikverantwortung sind in den letzten Jahren enorm gestiegen, ihre Aufgaben wurden und werden immer komplexer. Die Globalisierung der Wirtschaftsräume verschärft den Wettbewerb in allen Märkten. Unternehmer konzentrieren sich deshalb stärker auf Kernkompetenzen. Wertschöpfungsketten werden immer mehr in ihre einzelnen Glieder unterteilt. Nur durch optimiertes Management und die perfekte Verzahnung aller Teilprozesse und Beteiligten lassen sich neue Marktchancen und Wettbewerbsvorteile erschließen.

Die Logistik hat in diesem Szenario eine Schlüsselrolle, die nur mit wissenschaftlich fundierter Fach- und Führungskompetenz ausgefüllt werden kann.

Unternehmen der Logistikbranche sind längst mehr als Transporteure. Sie übernehmen als Systemdienstleister ganze Geschäftsprozesse für ihre Kunden. Dafür brauchen sie Führungskräfte mit grundlegendem Know-how rund um Produktionsprozesse, Supply-Chains und Qualitäts-Management. Auf der anderen Seite benötigen Handels- und produzierende Unternehmen Führungskräfte mit tieferem Verständnis von Logistikprozessen.

Der Zertifikatsstudiengang Logistics Leadership qualifiziert Führungskräfte systematisch für die strategischen Herausforderungen der Managementtätigkeit im Logistik-Umfeld. Im Fokus steht insbesondere die Fähigkeit, Veränderungen des Marktes schnell zu erkennen und erfolgsorientiert zu nutzen.

Prof. Dr. Andreas Aulinger
Direktor IOM
Steinbeis-Hochschule Berlin
Institut für Organisation & Management

Prof. Dr. Karl-Georg Steffens
Geschäftsführer
Institut für postfossile Logistik
an der Hochschule Bochum

Dipl.-Kfm. Markus Heudorf
Direktor IOM
Steinbeis-Hochschule Berlin
Institut für Organisation & Management

Dipl.-Ing. Alexander Zarle
Wissenschaftlicher Leiter
Institut für postfossile Logistik
an der Hochschule Bochum

Fit für optimale Prozesse?

Zielgruppen

Das Programm richtet sich an Logistiker aller Bereiche in leitender Position, die:

- ihre Kenntnisse der Gesamtlogistik ausbauen und vertiefen
- sich intensiv mit zukunftsgerichteten Fragen auseinandersetzen
- und ihre Berufspraxis als Führungskraft optimieren wollen

Insbesondere Logistikleiter, Speditions- und Transportleiter, Einkaufsleiter, Produktions- und Betriebsleiter sowie Führungskräfte mit Verantwortung für die Weiterentwicklung des Supply-Chain-Managements profitieren davon.

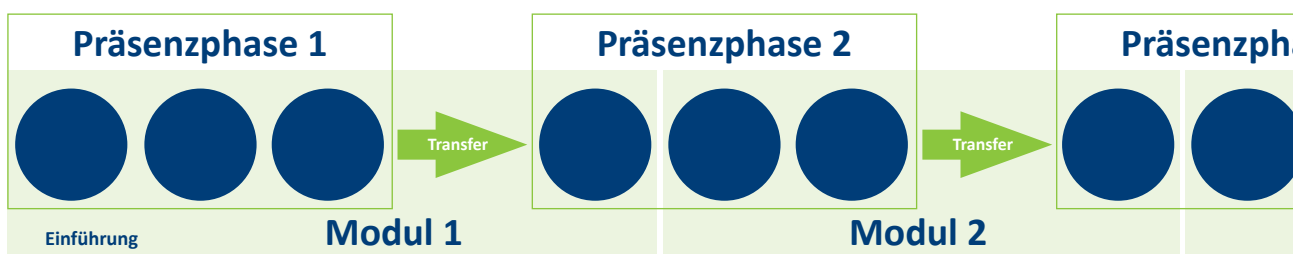
Zukunft lernen

Ihr Nutzen

Der Zertifikatslehrgang qualifiziert die Studierenden systematisch für die Beherrschung der komplexen, sich stetig ändernden strategischen Herausforderungen einer Managementtätigkeit im Logistik-Umfeld.

Die Lerninhalte sind theoretisch fundiert und praxistauglich zugleich. Analytische Fähigkeiten sowie lösungs- und umsetzungsorientiertes Denken werden gefördert.

Das Thema Logistik wird ganzheitlich, in allen heute und künftig wichtigen Facetten, betrachtet.



Wissen und Handeln

Modularer Aufbau

Das Programm ist in 5 Module, jeweils mit Präsenz- und Transferphase gegliedert. Theorie und Praxis gehen Hand in Hand.

Jedes Modul umfasst eine Präsenzphase à 3 Tage = 15 Präsenztage, verteilt auf 12 Monate. Dazwischen stehen je ca. 8 Wochen zur Verfügung für die Nachbereitung und den Praxistransfer.

- Die Präsenzphasen finden im Abstand von ca. 8 Wochen statt.
- Jede Präsenzphase mündet in eine praktische Aufgabe, die von den Teilnehmern in der anschließenden Transferphase im eigenen Unternehmen bearbeitet wird (Aufwand ca. 2 Arbeitstage).
- Die Ergebnisse werden in der folgenden Präsenzphase reflektiert und diskutiert; im Anschluss werden neue Lerninhalte vermittelt (Ausnahmen: Start- und Schlussmodul)

Für jedes Modul gibt es 6 ECTS Creditpoints.

Qualität mit Brief und Siegel

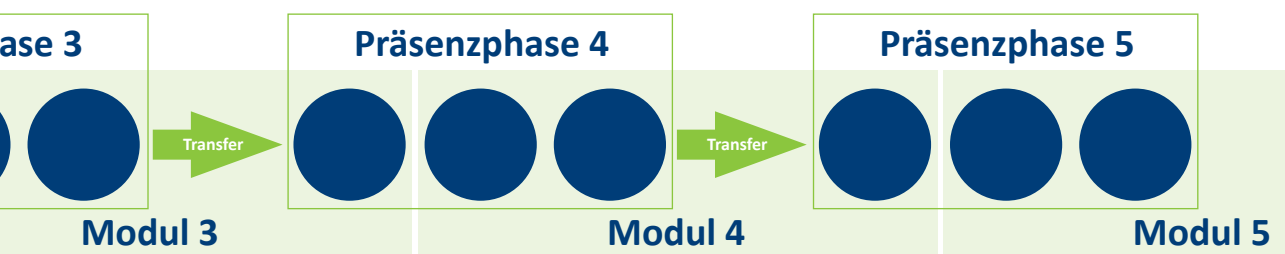
Abschluss und Zertifikat

Abschluss des Zertifikatslehrgangs:
Creditpoints Hochschul-Zertifikat mit 30 ECTS
Titel: Certified Expert Logistics Leadership (SHB)

Die Hauptstadt als Seminarraum

Veranstaltungsort

IOM | Steinbeis-Hochschule Berlin
Institut für Organisation & Management
Franklinstraße 13 A | 10587 Berlin



5 Module für ganzheitliches Wissen

Modul 1 Prozessorientierte Logistik

Logistik hat primär die Funktion, Güter oder Leistungen an ihrem Nutzungsort verfügbar zu machen, das heißt Logistik bildet die Verbindung zwischen Ressourcen und Markt. In gesättigten Märkten und unter den Wettbewerbsbedingungen der wirtschaftlich und digital vernetzten Welt wird das Differenzierungspotenzial durch Produkte kleiner. Eine leistungsfähige und schlanke – sprich: prozessorientierte – Logistik kann wesentlich dazu beitragen, entscheidenden Kundennutzen zu generieren. Mit modernen Methoden des Prozessmanagements kann die Logistik effizienter gestaltet werden.

- Herkunft, Entwicklung und aktuelle Bedeutung der Logistik
- Logistik als Querschnittsfunktion
- Einführung und Grundlagen der Prozessidee
- Aktuelle Trends in der Logistik
- Labor / Fallbeispiele
- Nachhaltige Logistik

Modul 2 Unternehmung, Führung und Organisation in der Logistik

Für den Erfolg brauchen Unternehmen auf allen Ebenen Mitarbeiter, die als „Co-Unternehmer“ wirken. Jeder einzelne und jedes Team sollte bei seiner Arbeit immer im Sinne des Unternehmens handeln und entscheiden. Wie man Mitarbeiter zur richtigen Balance von Wirtschaftlichkeit und Qualität, Kostensenkung und Innovationskraft, Effizienz und Kundenorientierung führt, steht in diesem Modul im Fokus.

- Strategische Führung
- Operative Führung
- Business Excellence / TQM
- Marketing



Modul 3 Distributionslogistik

Die Distribution stellt die Schnittstelle zum Kunden her und unterstützt die Ziele des Marketings. Entscheidend ist, dem Markt die richtigen Güter zum richtigen Zeitpunkt und zu minimalen Kosten zur Verfügung stellen zu können. Alle Faktoren, die dabei eine Rolle spielen, werden in diesem Modul ganzheitlich beleuchtet, neue Konzepte diskutiert.

- Distributionsstrategien und -konzepte
- Auswirkungen auf Organisation und Führung
- Spezielle Themen der Distribution
- Methodische Analyse / Design von Distributionskonzepten
- Transport und Verkehr
- Distributions-Controlling
- Internationales Transport- und Speditionsrecht

Modul 4 Produktion / Leistungserstellung

Für ihre zentrale Aufgabe setzen produzierende Unternehmen auf perfekt durchstrukturierte Prozesse, um so effizient und wirtschaftlich wie möglich fertigen zu können. Führungskräfte mit Logistik-Verantwortung müssen damit vertraut sein, denn die Logistik hat eine wesentliche Support-Funktion in der Prozesskette.

- Einführung / Allgemeines
- (Klassische) Produktionsplanung und -steuerung
- Alternative Methoden der Produktionsplanung und -steuerung
- Erstellen eines Produktionskonzeptes
- Planspiel LOGUS „Dumper“

Modul 5 Beschaffung und Beschaffungsmarkt

Total Supply Chain Management als wesentlicher Erfolgsfaktor setzt eine enge Kooperation von Lieferanten, Logistik-Dienstleistern und Kunden voraus. Und damit ein neues Selbstverständnis als Wertschöpfungspartner. Ganzheitliche Beschaffung wird zunehmend zur strategischen Unternehmensfunktion und Kernkompetenz.

- Beschaffungsstrategie und -konzepte
- Organisatorische Verankerung der Beschaffung
- Internationale Beschaffung (Global Sourcing)
- Bestandsmanagement / Disposition
- Instrumente und Werkzeuge
- IT in der Beschaffung

Distributions-
logistik

Produktion /
Leistungs-
erstellung

Beschaffung
und
Beschaffungsmarkt

Institut für postfossile Logistik PFL

Treibende Kraft für die Logistik 4.0

Weltweit vernetzte Produktion, boomender Online-Handel, immer stärker nachgefragte Lieferdienste für Dinge des täglichen Bedarfs – Trends wie diese machen die Logistik zur Wachstumsbranche, und das wird auf längere Sicht so weiter gehen. In Europa trifft dieses Wachstum auf eine Infrastruktur, deren Potenziale beschränkt sind. Dazu kommt, dass Kostengründe, gesetzliche Rahmenbedingungen und nicht zuletzt die Forderungen der Kunden und Verbraucher dazu zwingen, Logistikprozesse künftig nachhaltiger, klimaschonender und ressourceneffizienter zu organisieren.

In diesem Umfeld agiert das Institut für postfossile Logistik PFL als gefragter Ansprechpartner und treibende Kraft für die Logistik der Zukunft. Wir stehen für innovative Leistungen und Lösungen, basierend auf der fundierten Fachkompetenz und umfassenden Branchenerfahrung unseres Teams.

Als An-Institut der Hochschule *Bochum University of Applied Sciences* arbeiten wir mit Wirtschaftsunternehmen und Institutionen der Wirtschaftsförderung zusammen. Technologieförderungs-Initiativen, Forschungsprojekte, Infrastruktur- und Mobilitätsprogramme von Bund und Ländern bilden einen Bereich unserer Tätigkeit.

Unternehmen beraten und unterstützen wir bei der Weiterentwicklung ihrer Logistikkonzepte bis zur Einsatzreife. Strategische Managementberatung, Weiterbildung und Coachings für Unternehmen runden unser Leistungsspektrum ab.

Darüber hinaus sind wir in der Hochschullehre und -forschung aktiv.

Weitere Informationen:
www.institut-pfl.de

Institut für Organisation & Management

Als **spezialisierte Business School für Organisation & Management** an der privaten Steinbeis-Hochschule Berlin bietet das IOM anspruchsvolle berufsbegleitende Studiengänge an. Diese richten sich an Führungskräfte und Experten im Bereich der Unternehmensorganisation und Unternehmensentwicklung, die sich beruflich und persönlich weiterentwickeln möchten, um sich bestmöglich auf die Herausforderungen der Zukunft vorzubereiten und mehr für sich und ihr Unternehmen zu erreichen.

Kennzeichnend für alle Studienangebote ist die Verknüpfung aktueller wissenschaftlicher Erkenntnisse mit dem Transfer dieses Wissens in die Unternehmenspraxis. Das macht die Aus- bzw. Weiterbildung am IOM so besonders und wertvoll für die Studierenden selbst und für die Unternehmen, in denen sie tätig sind.

Möglich sind folgende Abschlüsse:

- **Bachelor of Arts (B.A.)** in Business Administration
Vertiefungen: Organisation & Prozessmanagement
Personalmanagement
- **Master of Science (M.Sc.)** in Management
Vertiefungen: Organisationsmanagement
Personalmanagement
Informationsmanagement
- **Master of Arts (M.A.)** Systemisches Change Management
- **Zertifikate** Systemisches Change Management
Systemische Führung
Methoden Systemische Führung
Organisation & Prozessmanagement
Personalmanagement
Professional Skills
Trainer für Kommunikation & Führung
Healthcare Supply Chain – Leadership & Change Management
Logistics Leadership
Data Science

Neben Präsenzphasen spielt das aktive Selbststudium eine große Rolle. Teilweise ist eine Summer School-Teilnahme in den USA bzw. Kanada möglich.

Weitere Informationen:
www.steinbeis-iom.de

Wir freuen uns auf Ihre Anmeldung

Ihre Ansprechpartner

Gerne beantworten wir Ihre Fragen persönlich.

Wir freuen uns auf Ihren Anruf.

Prof. Dr. Karl-Georg Steffens
Geschäftsführer
Institut für postfossile Logistik
an der Hochschule Bochum
T +49 (251) 133 029 - 30
karl-georg.steffens@institut-pfl.de

Dipl.-Ing. Alexander Zarle
Wissenschaftlicher Leiter
Institut für postfossile Logistik
an der Hochschule Bochum
T +49 (251) 133 029 - 13
alexander.zarle@institut-pfl.de

Institut für postfossile Logistik
an der Hochschule Bochum
Arnhemweg 9 | 48161 Münster
www.institut-pfl.de

Prof. Dr. Andreas Aulinger
Direktor IOM
T +49 (30) 762 39 22 - 60
info@steinbeis-iom.de

IOM | Steinbeis-Hochschule Berlin
Institut für Organisation & Management
Franklinstraße 13 A | 10587 Berlin
www.steinbeis-iom.de

Impressum

Herausgeber

Prof. Dr. Andreas Aulinger, Direktor
Dipl.-Kfm. Markus Heudorf, Direktor
IOM | Steinbeis-Hochschule Berlin
Institut für Organisation & Management
Franklinstraße 13 A | 10587 Berlin
T +49 (30) 762 39 22 - 60
F +49 (30) 762 39 22 - 99

Konzeption, Gestaltung, Illustration, Redaktion

Heudorf Kommunikation & Design
www.heudorf.com

Text

Andreas Aulinger, Markus Heudorf, Irene Horn

Gender-Hinweis

Bei allen allgemeinen Personenbezeichnungen wurden nach Möglichkeit geschlechtsneutrale Formulierungen gewählt. Wenn aus Gründen der leichteren Lesbarkeit in manchen Fällen nur die männliche Formulierung verwendet wurde, sind stets beide Geschlechter gemeint.

Stand: Juli 2016

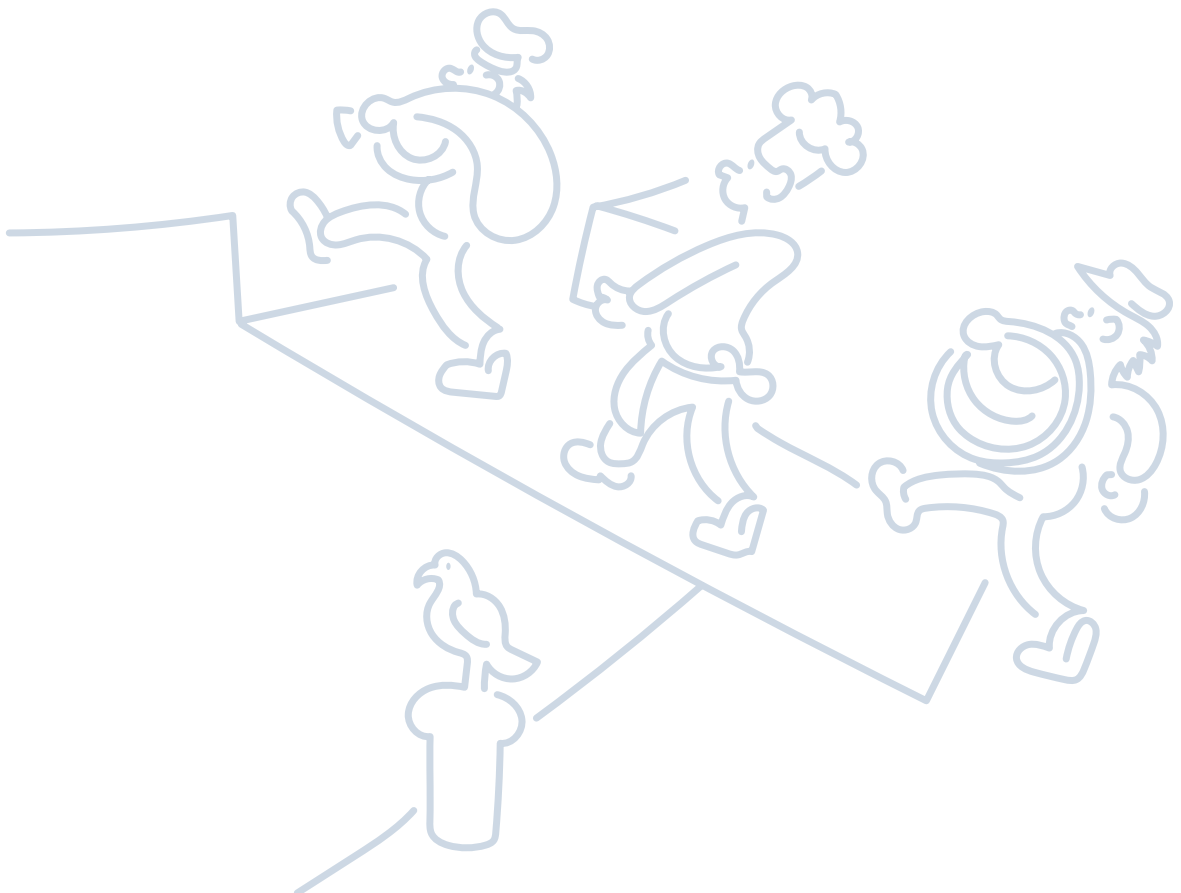
Auf Zukunftskurs

Aye, aye, Captain

Um sicher durch die raue See des globalen Wettbewerbs zu steuern, braucht man einen guten Kapitän. Der weiß, wo die Reise hingehen soll, wie er richtig navigiert und wie er Wind und Wellen effizient fürs Weiterkommen nutzt. Und dem auch klar ist, dass er das alles nur mit einer gut eingespielten Crew schafft, auf die Verlass ist. In der jeder vom Smutje bis zum Maat sein Bestes gibt, selber mit- und vorausdenkt und am gleichen Tau zieht. Solche Crews fallen nicht vom Himmel. Doch ein guter Kapitän weiß natürlich, wie er sie sich heranzieht. Wie man so ein guter Käpt'n wird? Die Antwort finden Sie in dieser Broschüre!

Volle Kraft voraus

Logistik ist, wenn man Waren von A nach B bringt. Ein Instrument dafür ist seit 6500 v.u.Z. gleich geblieben: Schiffe gehören zu den bevorzugten Transportmitteln. Doch die Umfeldbedingungen verändern sich in der weltweit vernetzten Wirtschaft rasant. Zeit- und Kostendruck wachsen. Energieeffizienz und Ressourcenschonung sind die neuen Maßstäbe. Um hier erfolgreich mitzuhalten, braucht man neues Wissen und Können, innovatives Denken und die Fähigkeit, im permanenten Wandel immer auf dem neuesten Stand zu bleiben. Ganz schön viel? Ja. Aber das Schöne ist: man kann es lernen!



Logistik ist auch nicht mehr das, was sie mal war. Die Industrie 4.0 ist in Sicht. Traditionelle Logistik-Konzepte hinken dieser Entwicklung immer stärker hinterher. Die Logistik 4.0 ist gefordert.

Zwischen A und B – Herstellungsort und Zieladresse einer Ware – liegt eine Vielzahl von Optionen, Transportmitteln, Prozess- und Kundenanforderungen, technologischen Neuerungen und gesetzlichen Regelungen. Diese Rahmenbedingungen ändern sich ständig. Und das ohne Tempolimit.

Die Logistik der Zukunft verlangt qualifizierte Akteure. Führungskräfte, die willens und fähig sind, neue Wege zu sehen und zu gehen. Die sich als Wertschöpfungspartner für den Kunden und Führung als strategisches Instrument verstehen.

Wenn Sie dazu gehören und künftig mehr bewegen wollen, ist der Zertifikatsstudiengang *Logistics Leadership* genau das richtige Sprungbrett für Sie.

IOM | Steinbeis-Hochschule Berlin
Institut für Organisation & Management

Franklinstraße 13 A
10587 Berlin

T +49 (30) 762 39 22 - 60
F +49 (30) 762 39 22 - 99

info@steinbeis-iom.de
www.steinbeis-iom.de

Registergericht
AG Charlottenburg HRB 69231